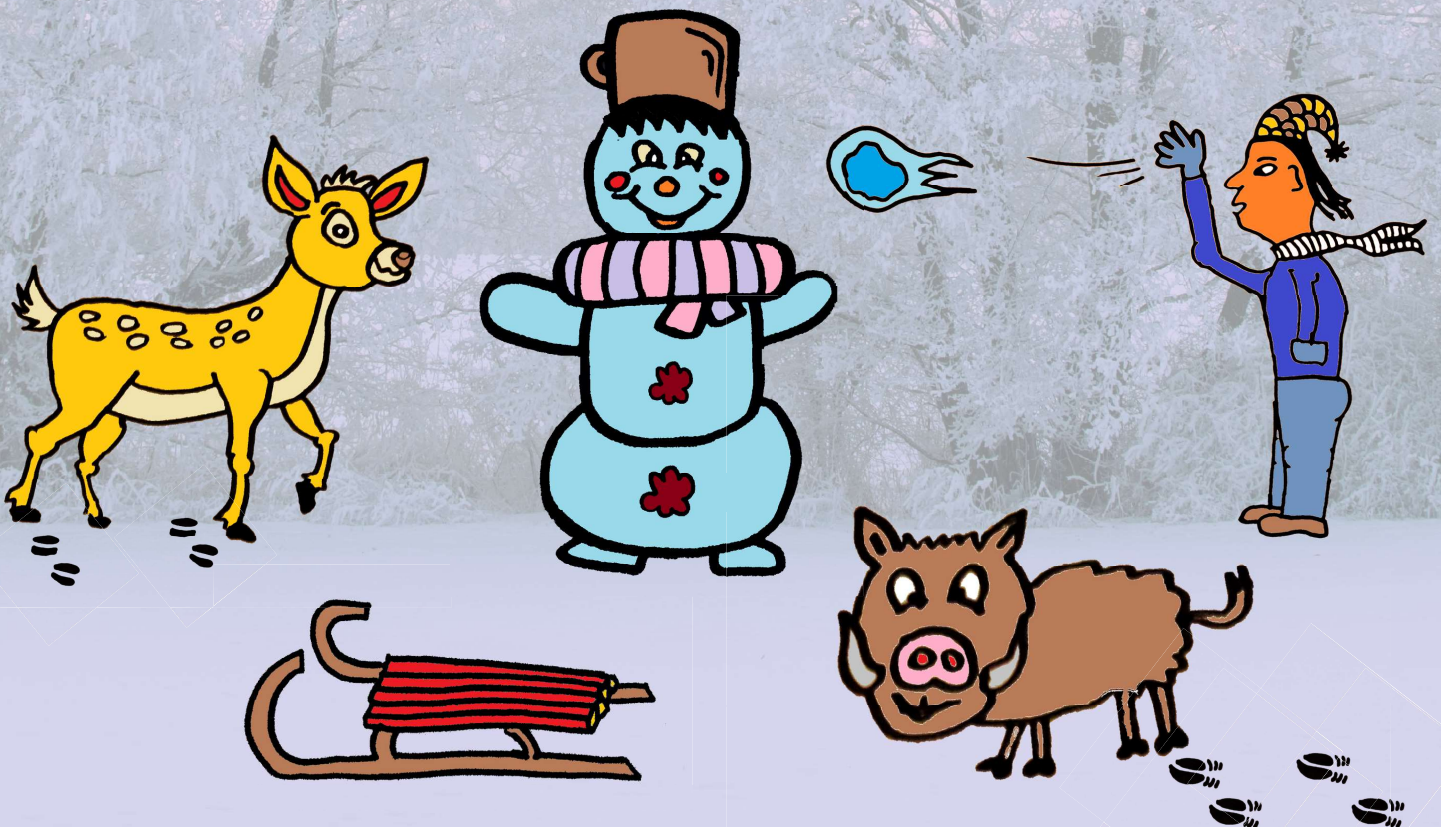


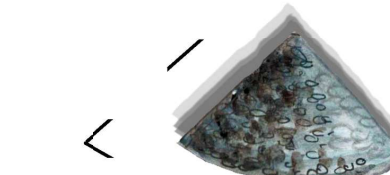
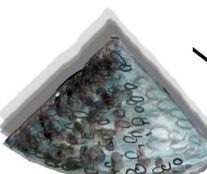
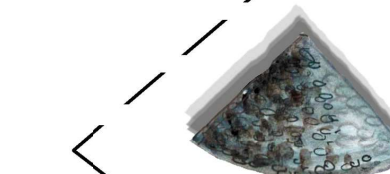
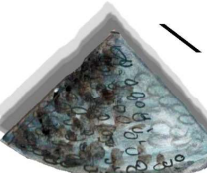
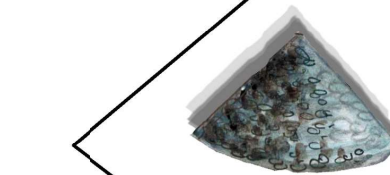
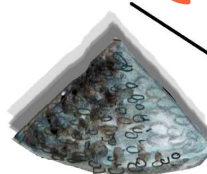
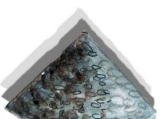
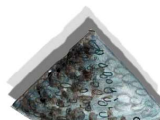
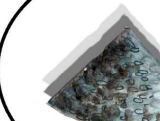
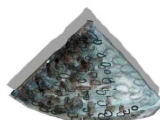
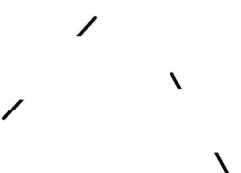
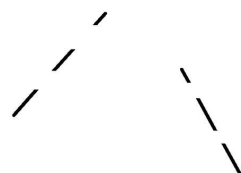
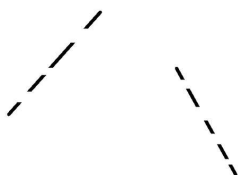
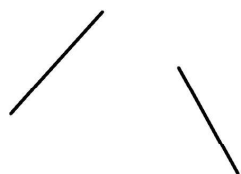
Zimní radovánky

MARTIN MADEJEVSKÝ



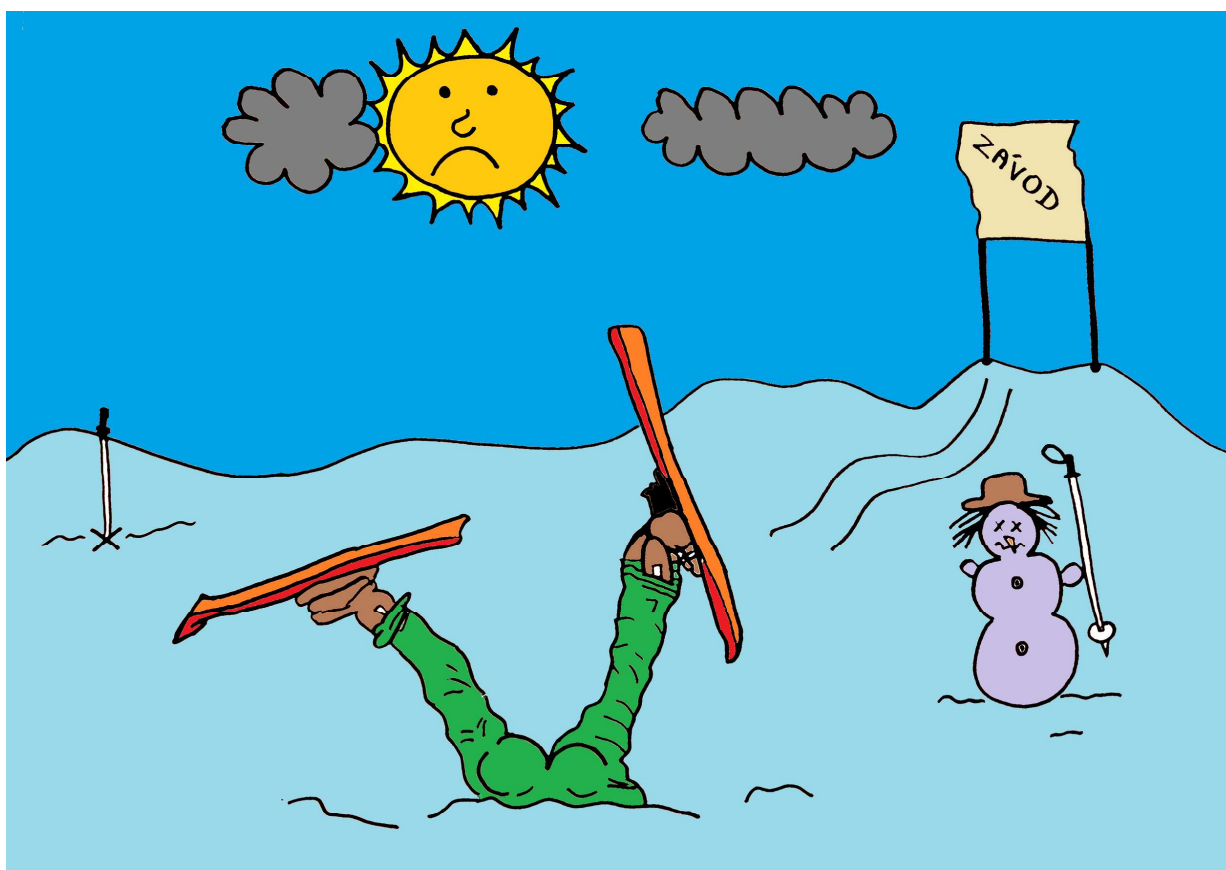
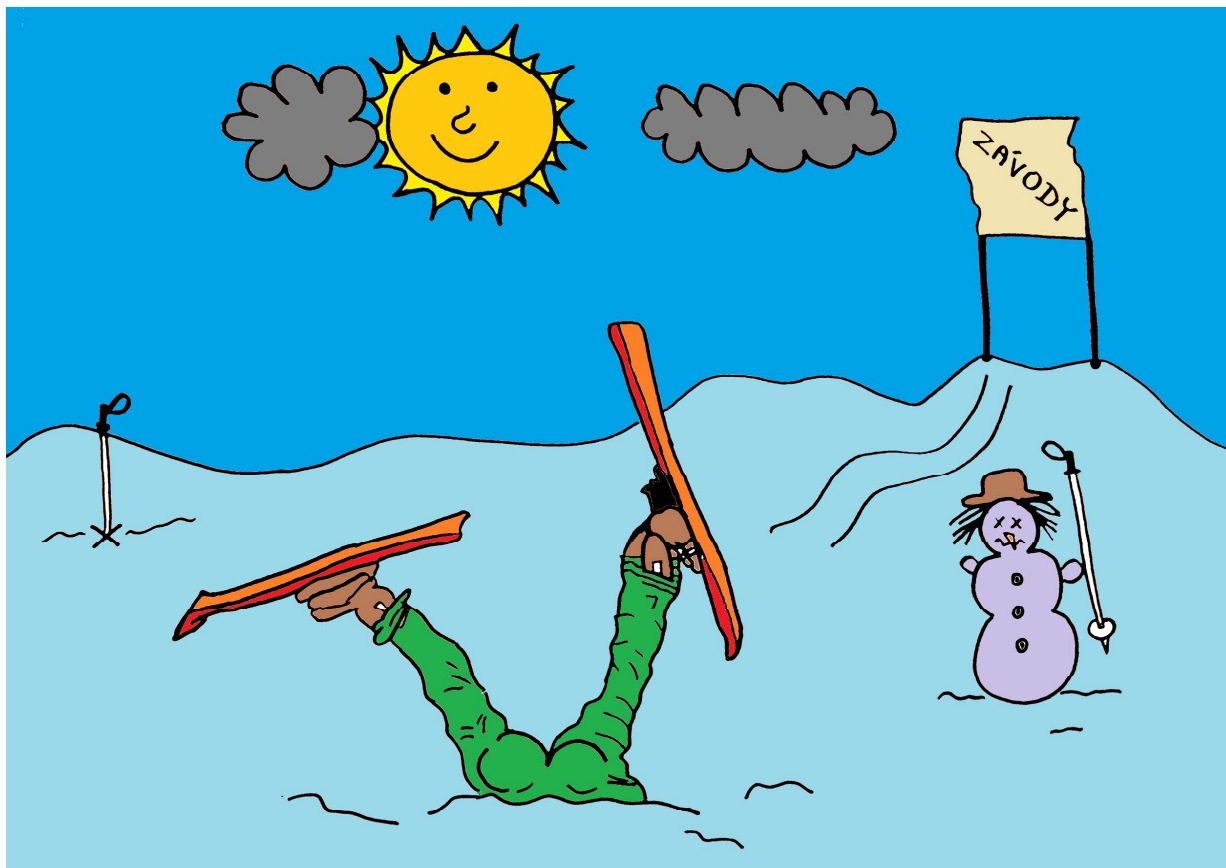
Grafomotorika: Zimní závody

Dnes se konají troje závody. Na ledním stadionu je závod v bruslení. Na sjezdovce se budou prohánět snowboardisté. Nesmíme ani opomenout sjezd lyžařů! Pokud si chcete zazávodit, je tu jedinečná šance. Tak pojďme na to. Vezměte tužku nebo třeba modrou pastelku a pěkně shora obtahujte závodní stopy až do cíle. Ale pozor na nástrahy, pěkně je objeďte. Pokud se vám to podaří, jste vítězem dnešních závodů. Sportu zdar!



Najděte pět rozdílů

Občas je jízda na lyžích pěkně těžká – hlavně pro začátečníky.
Podívejte se, co se stalo na sjezdovce...



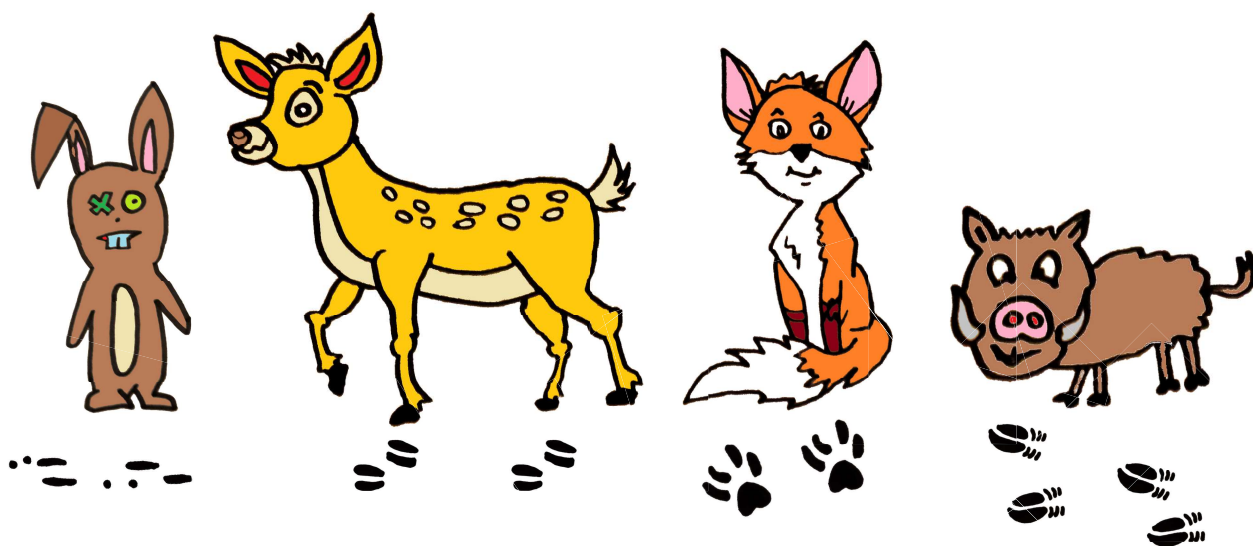
Zvířátka a jejich stopy

Pojmenujte zvířátka, která vidíte na obrázcích. Kolik jich je?

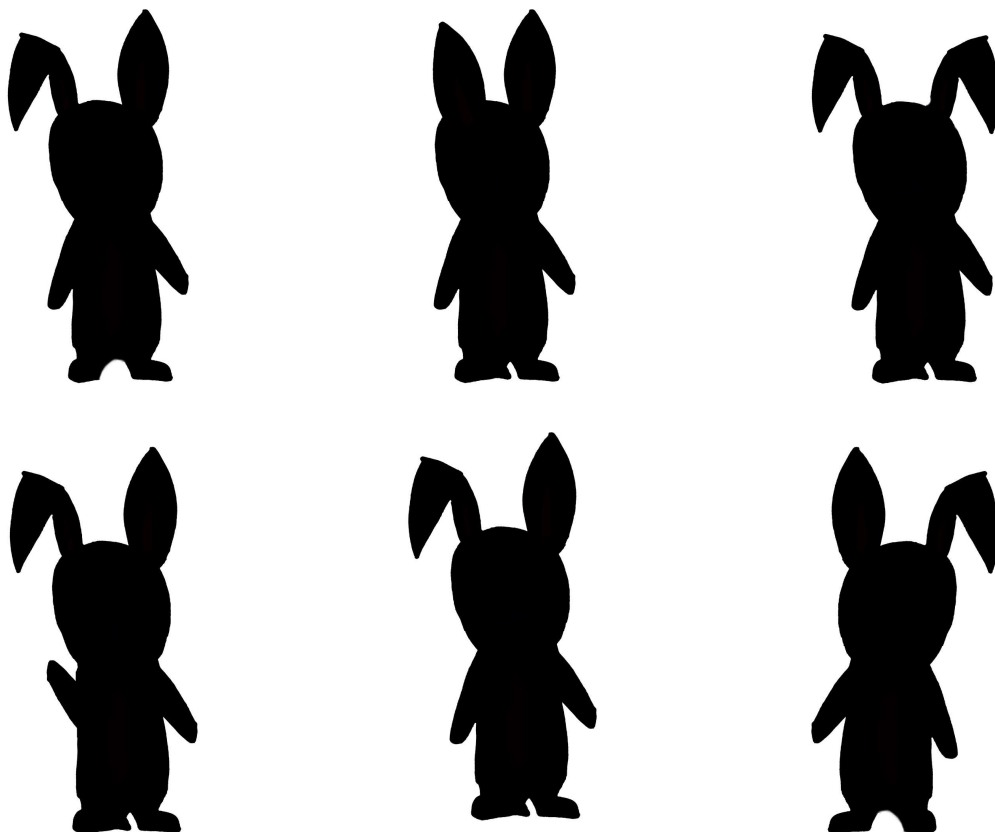
- Když zvířátka šlapou do sněhu, zůstávají po nich vidět stopy.

Jaké stopy má každé ze čtveřice zvířátek, to zjistíte pod nimi.

Viděli jste tyto stopy někdy?

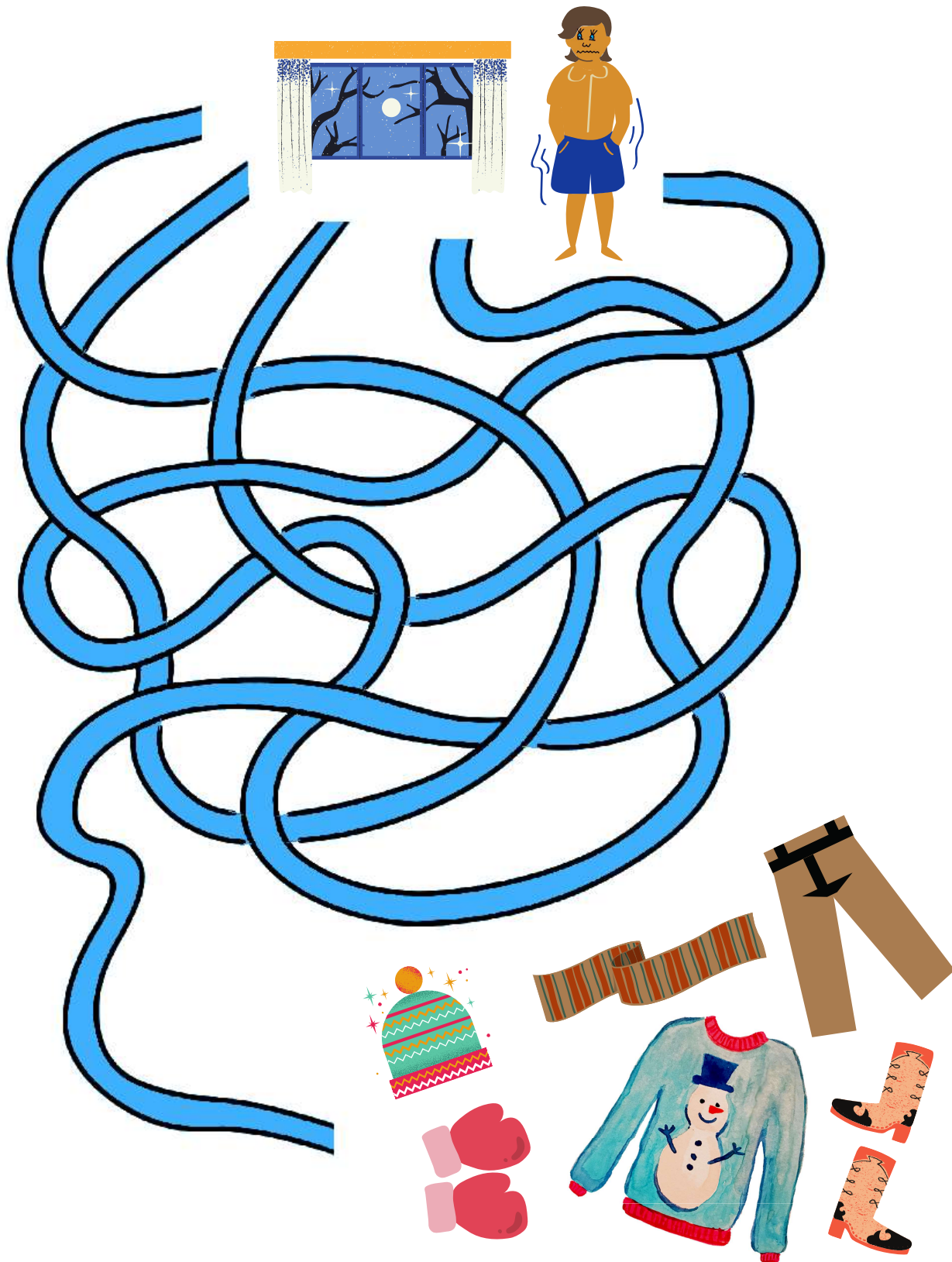


Jaký stín patří zajíčkovi?



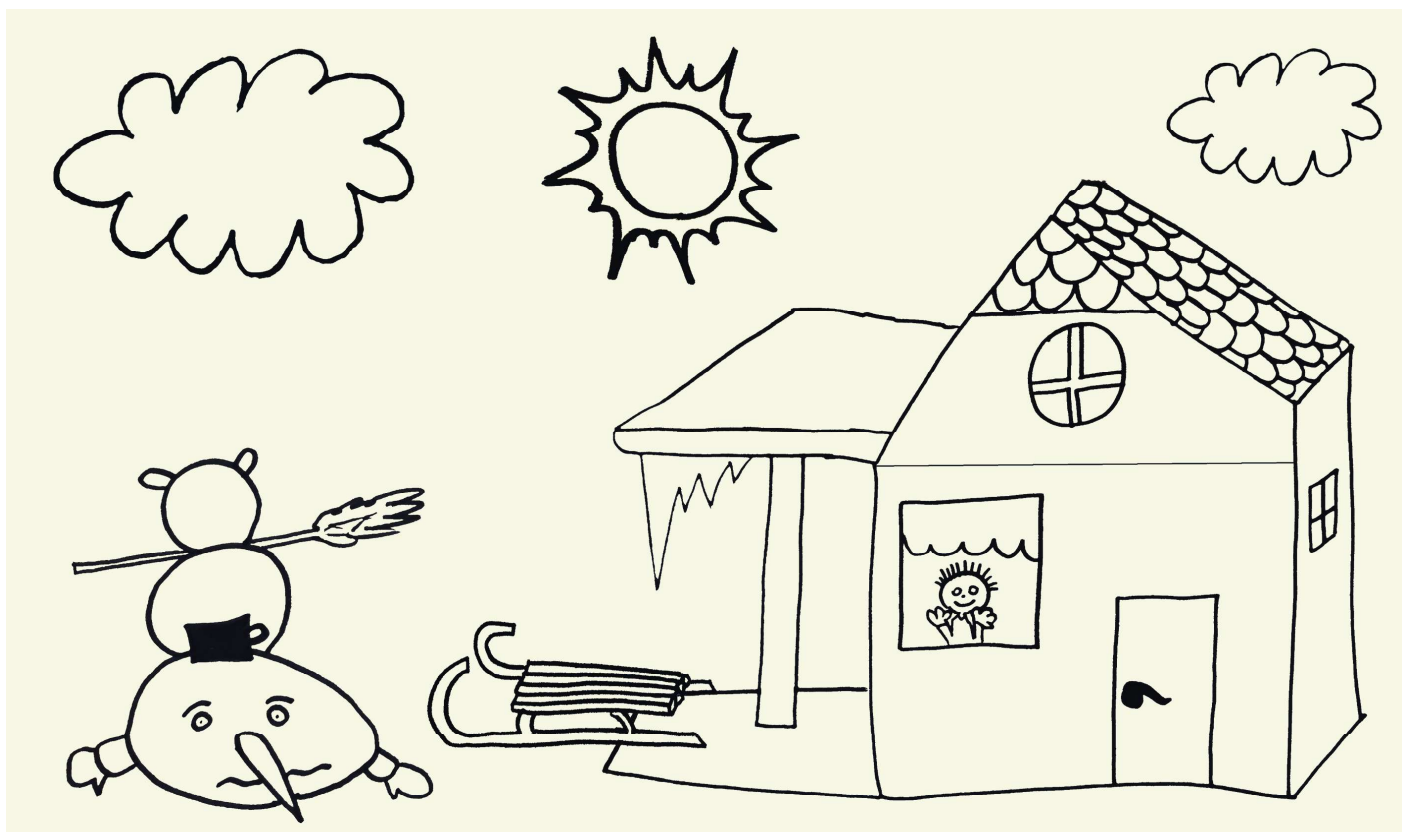
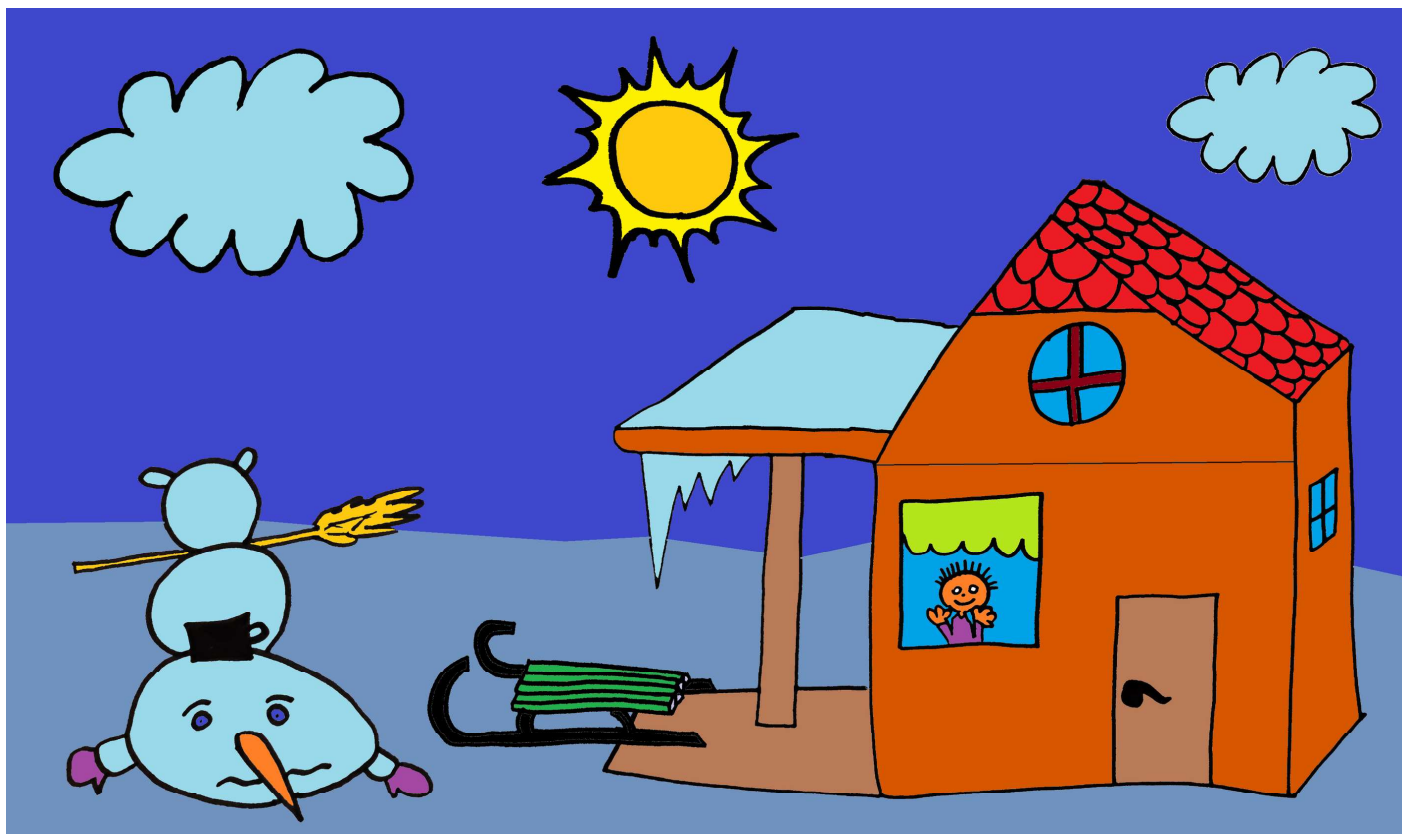
Výlet ven

Břet'a přišel ze školky domů až po odpočinku a divil se, jaká je venku tma. Řekl si však, že ta mu nevádí, i tak půjde ven do sněhu si hrát. Jenže hledal a nemohl najít oblečení, které patří do chladného počasí. Pomozte najít správnou cestičku k místu, kde má Břet'a odložené věci. Co vše si na sebe vezme? - Vyjmenujte dle obrázků...



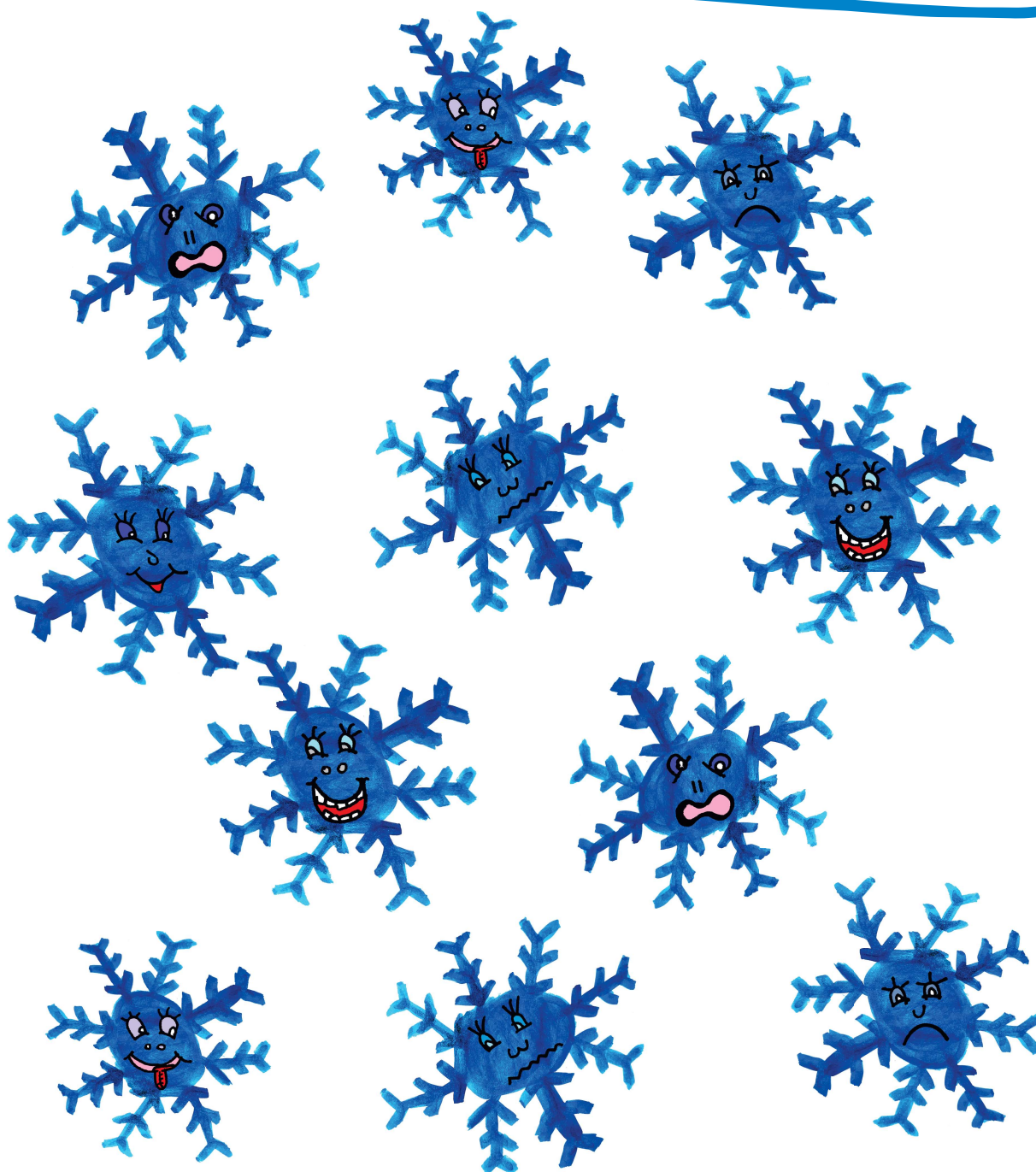
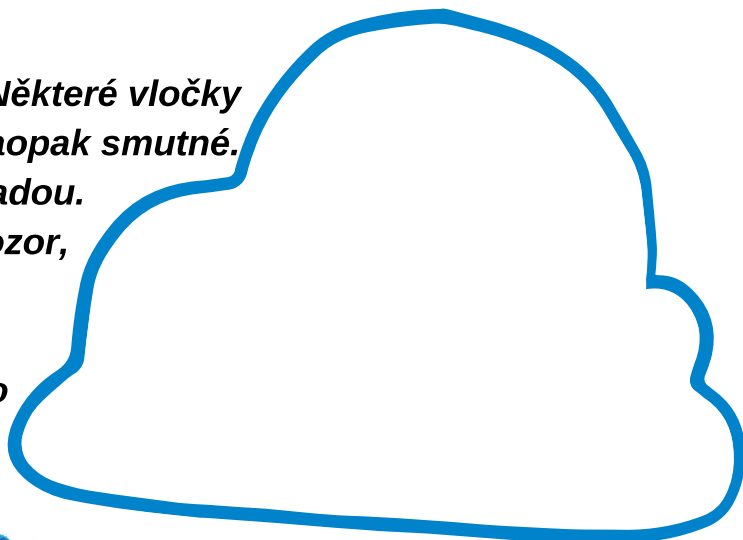
Omalovánka

Dokážete omalovat zimní obrázek stejně podle vzoru?
Pojďte to vyzkoušet... Popište, co se na obrázku odehrává...



Sněží jak d'as

Venku je obrovská chumelenice. Některé vločky jsou šťastné, že padají, některé naopak smutné. Zakroužkujte vločky s dobrou náladou. Najděte dvojníky všech vloček. Pozor, jedna z vloček dvojníka nemá. Domalujte osamocené vločce sourozence do mráčku, ze kterého se chumelí.



Co nepatří do řady?

Na každém řádku jsou čtyři obrázky. Jeden ze čtveřice dělá ostatním neplechu. Poznáte, který obrázek do řady nepatří a proč?

