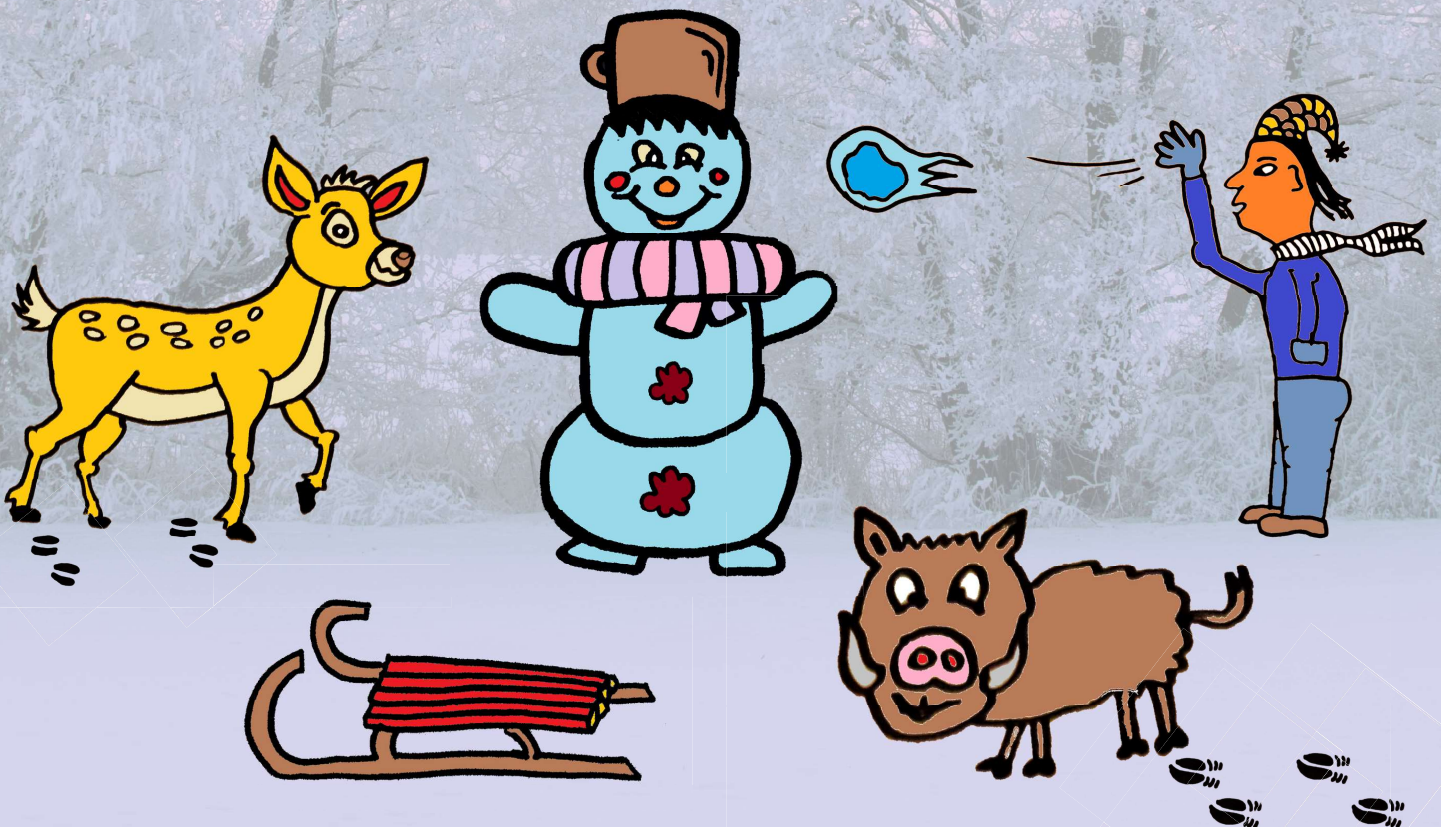


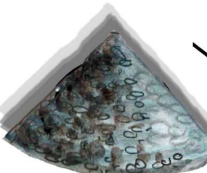
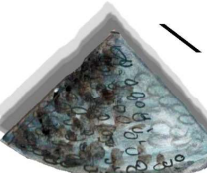
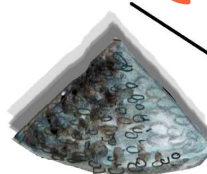
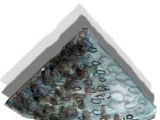
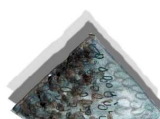
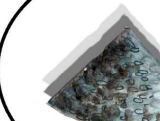
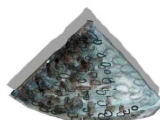
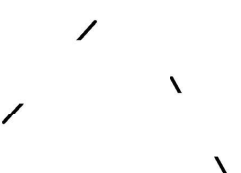
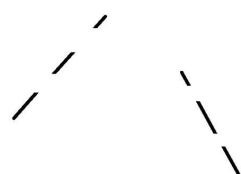
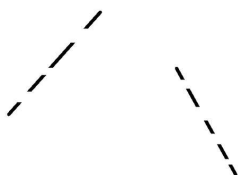
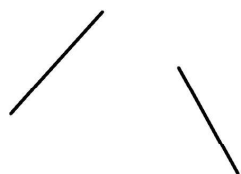
# Zimní radovánky

MARTIN MADEJEVSKÝ



# Grafomotorika: Zimní závody

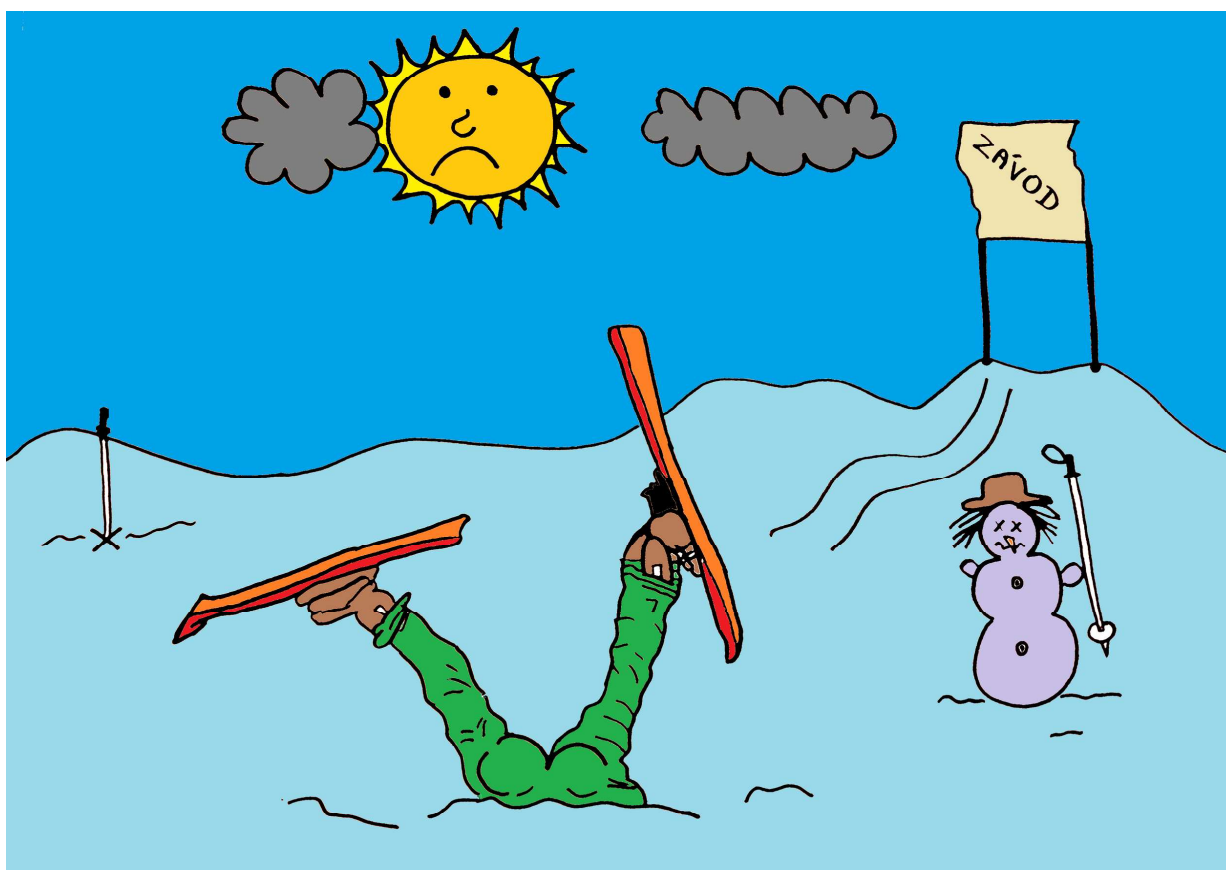
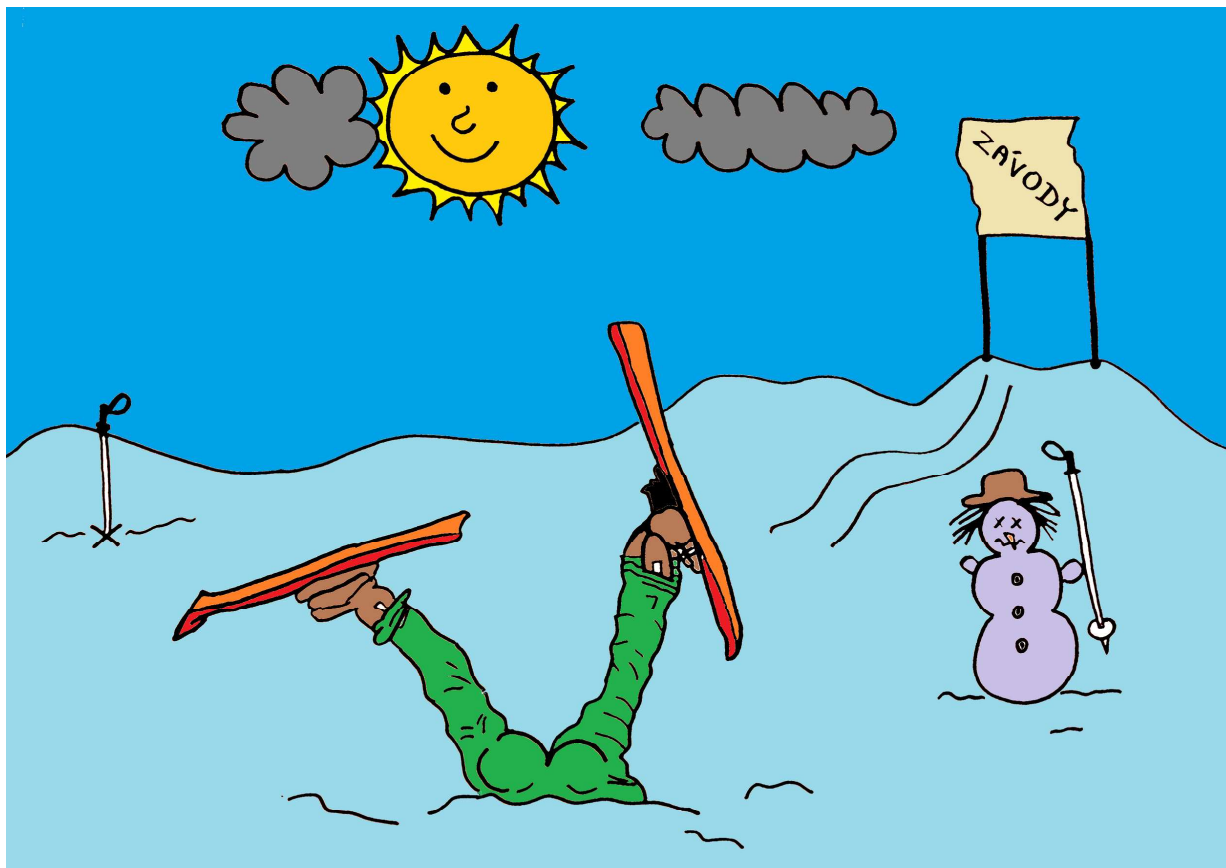
Dnes se konají troje závody. Na ledním stadionu je závod v bruslení. Na sjezdovce se budou prohánět snowboardisté. Nesmíme ani opomenout sjezd lyžařů! Pokud si chcete zazávodit, je tu jedinečná šance. Tak pojďme na to. Vezměte tužku nebo třeba modrou pastelku a pěkně shora obtahujte závodní stopy až do cíle. Ale pozor na nástrahy, pěkně je objeďte. Pokud se vám to podaří, jste vítězem dnešních závodů. Sportu zdar!





## Najděte pět rozdílů

Občas je jízda na lyžích pěkně těžká – hlavně pro začátečníky.  
Podívejte se, co se stalo na sjezdovce...



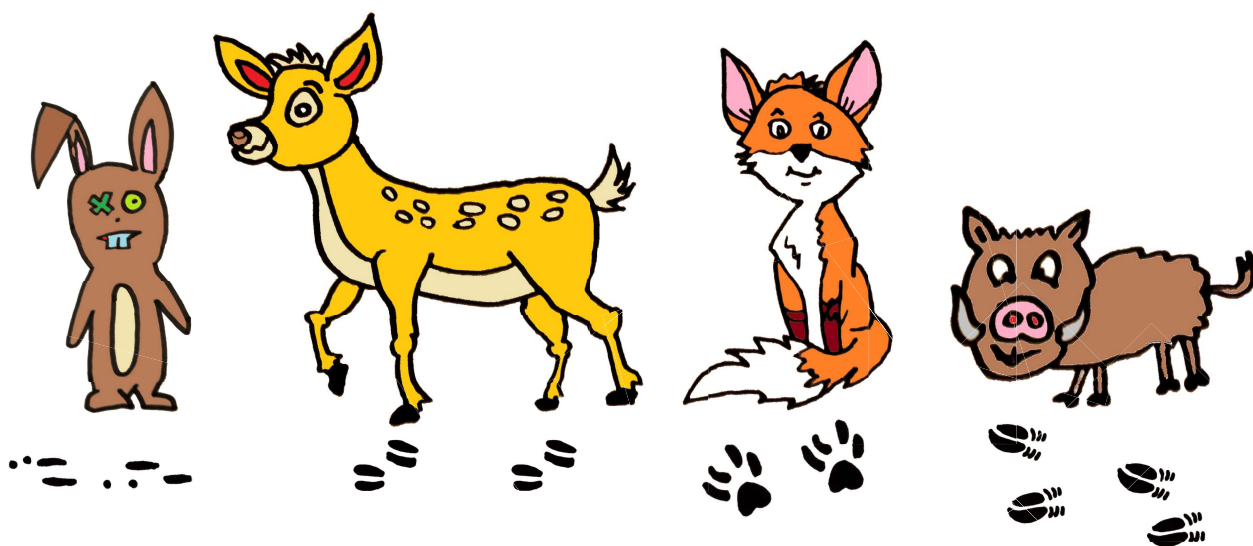
## Zvířátka a jejich stopy

Pojmenujte zvířátka, která vidíte na obrázcích. Kolik jich je?

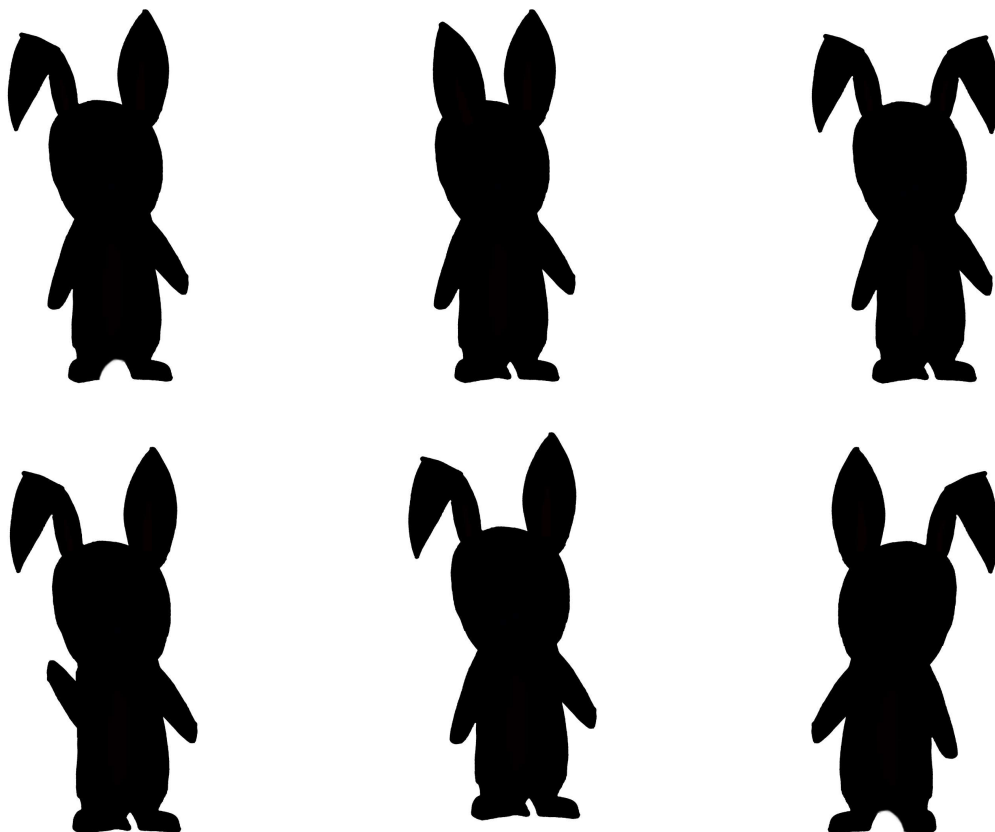
- Když zvířátka šlapou do sněhu, zůstávají po nich vidět stopy.

Jaké stopy má každé ze čtveřice zvířátek, to zjistíte pod nimi.

Viděli jste tyto stopy někdy?

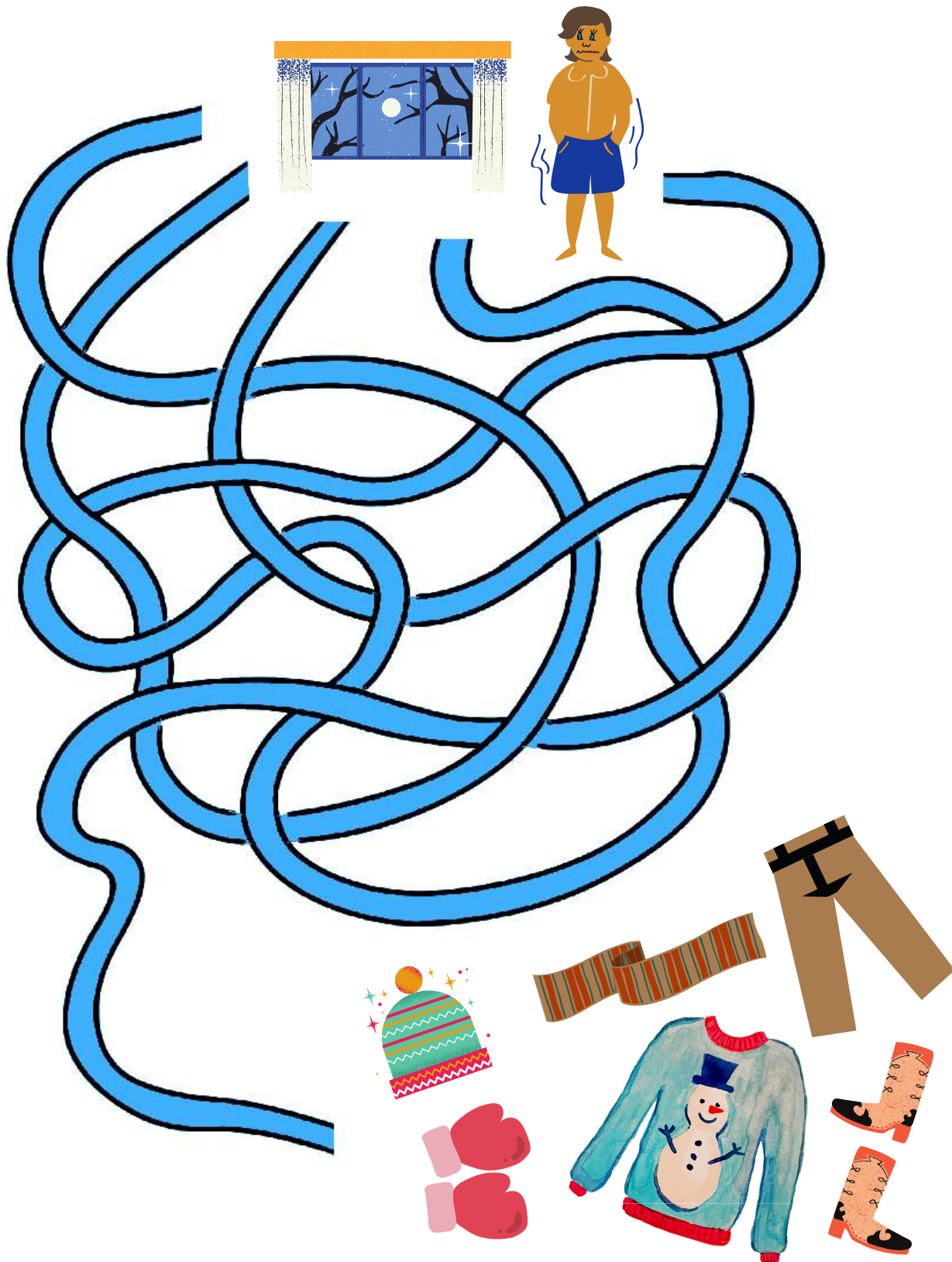


## Jaký stín patří zajíčkovi?



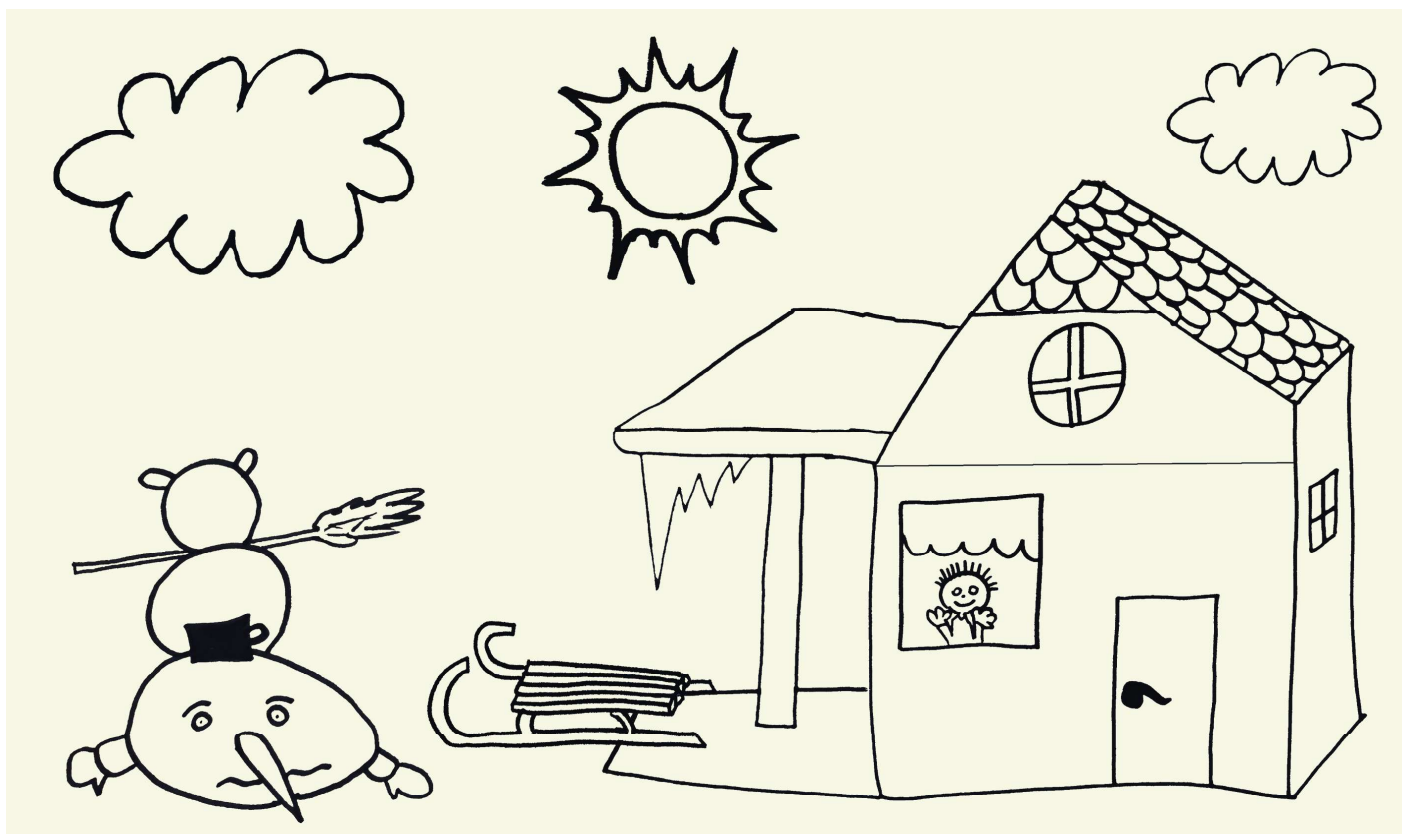
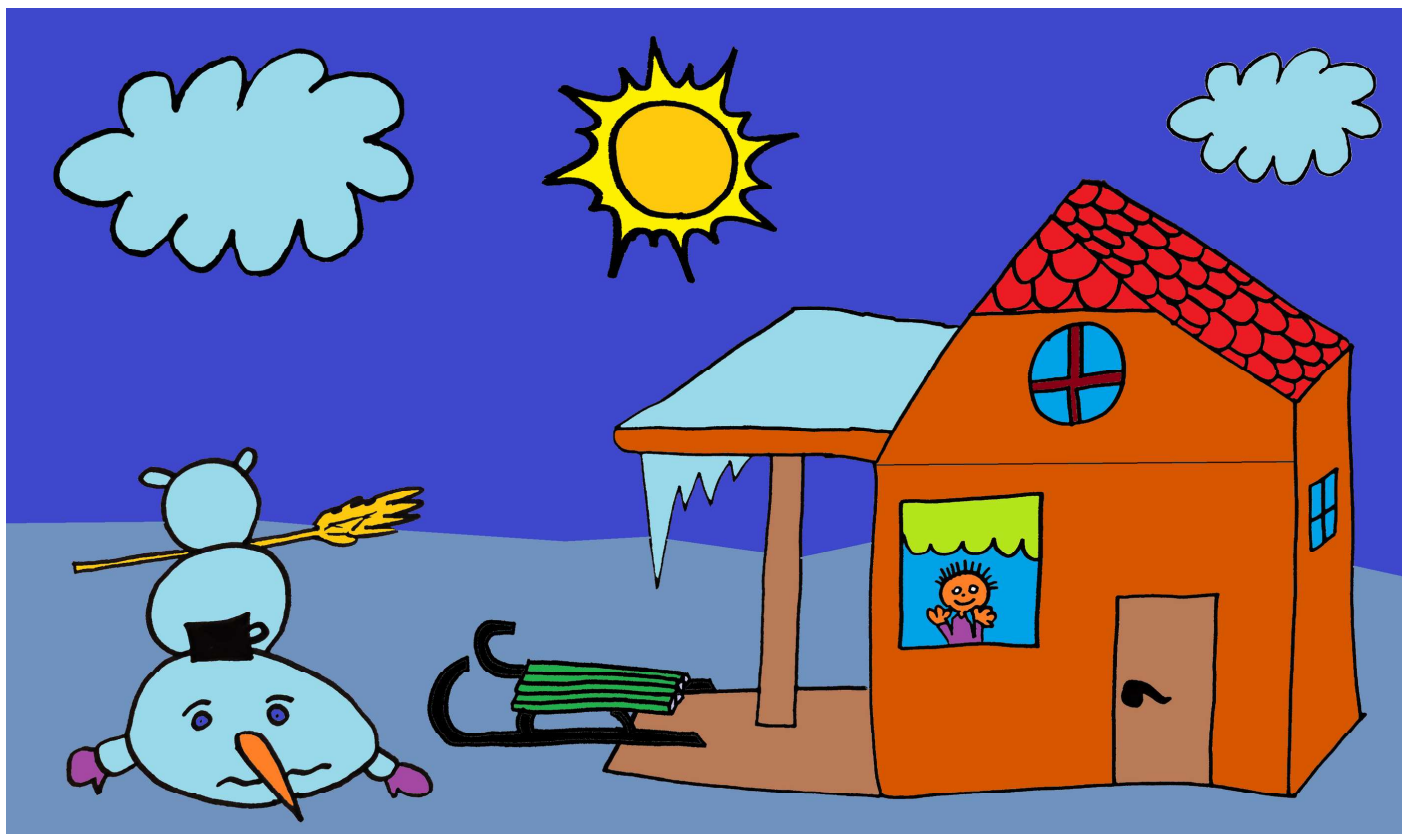
## Výlet ven

Břet'a přišel ze školky domů až po odpočinku a divil se, jaká je venku tma. Řekl si však, že ta mu nevádí, i tak půjde ven do sněhu si hrát. Jenže hledal a nemohl najít oblečení, které patří do chladného počasí. Pomozte najít správnou cestičku k místu, kde má Břet'a odložené věci. Co vše si na sebe vezme? - Vyjmenujte dle obrázků...



## Omalovánka

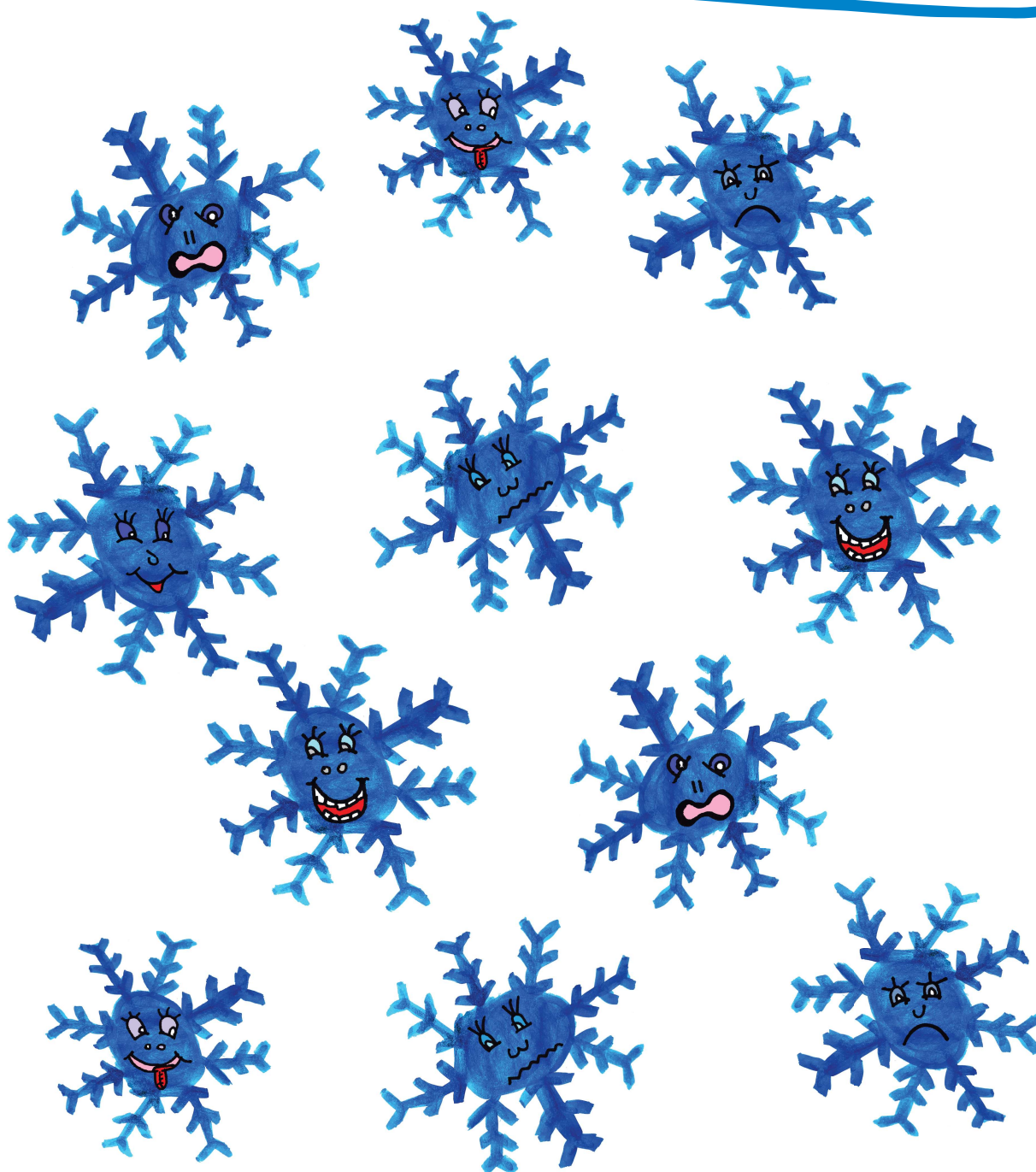
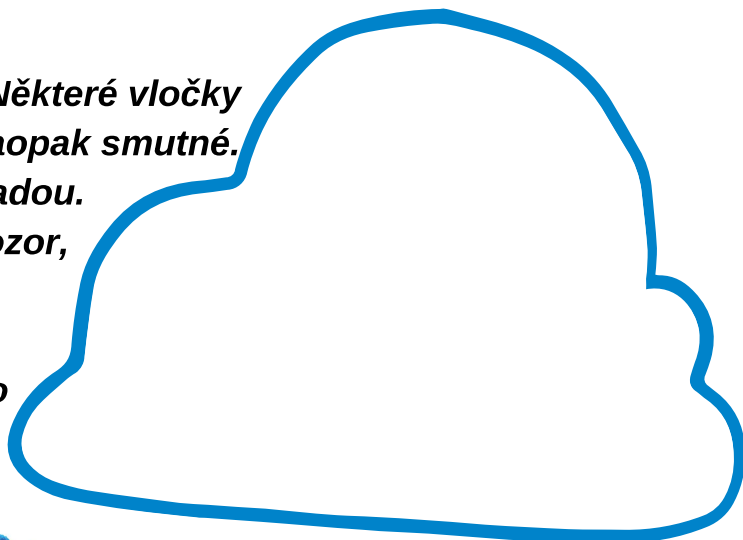
Dokážete omalovat zimní obrázek stejně podle vzoru?  
Pojďte to vyzkoušet... Popište, co se na obrázku odehrává...





## Sněží jak d'as

Venku je obrovská chumelenice. Některé vločky jsou šťastné, že padají, některé naopak smutné. Zakroužkujte vločky s dobrou náladou. Najděte dvojníky všech vloček. Pozor, jedna z vloček dvojníka nemá. Domalujte osamocené vločce sourozence do mráčku, ze kterého se chumelí.



## Co nepatří do řady?

Na každém řádku jsou čtyři obrázky. Jeden ze čtveřice dělá ostatním neplechu. Poznáte, který obrázek do řady nepatří a proč?

