

VÝZNAM SLOV

1. Vysvětli věcný význam uvedených slov. Můžeš použít SSČ nebo SCS.

cítace

exil

listina

efektivní

světec

2. Mluvnické významy slov ti pomůžou sestavit větu.

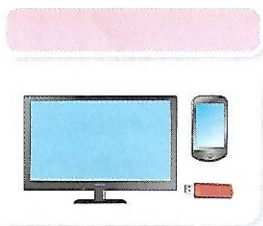
.....

k - předložka se 3. pádem
narozeniny - 3. pád, číslo množné, rod ženský
chtít - 1. osoba, číslo jednotné, způsob podmiňovací přítomný
nový - 4. pád, číslo jednotné, rod střední
kolo - 4. pád, číslo jednotné, rod střední

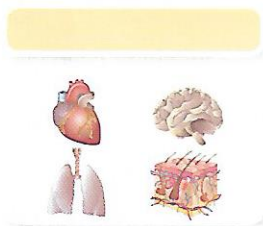
3. Zakroužkuj slova, která mají věcný i mluvnický význam.

salám	ve	most	náves	ke	látka	osud	kat	sud
deska	a	slon	Tom	akát	vesta	vál	nuda	soud
venku	Dan	dát	ku	lák	u	ves	mouka	na
nálev	ach	sedá	salát	vedl	láva	kousáme	sumo	lkát

4. Do rámečků napiš slova nadřazená (může se jednat i o souslovi) a vymysli další 3 slova podřazená, která na obrázku nejsou.



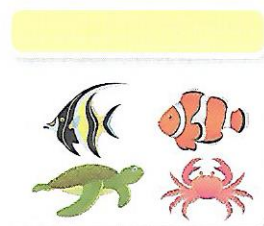
.....



.....



.....



.....

5. Doplň do vět slova z nabídky.

příslovce, věcný, kořen, lexikální, ohebná, gramatický, koncovka, předložky

..... význam vyjadřuje mluvnické kategorie ohebných slov. význam vyjadřuje, co slovo označuje. Bývá vysvětlen ve slovníku, proto ho také označujeme jako slovníkový nebo
 Věcný význam slova nese, mluvnický zase
 Oba typy významů mají pouze slova
 Věcný význam mají především, mluvnický potom
 a spojky.