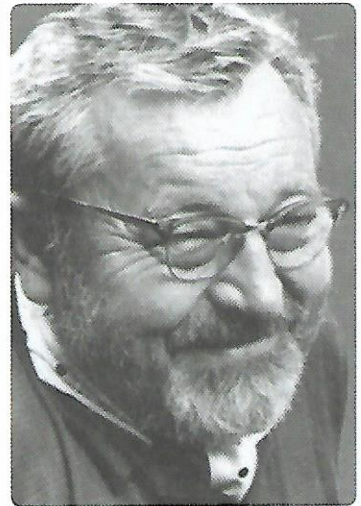


SLOVA JEDNOZNAČNÁ A MNOHOZNAČNÁ

1. a) Vybarvi všech 12 jednoznačných pojmenování.

známka	Eva	myš	rybíz	motýlek	sestra
sfinga	oko	haf	klíč	pánev	houba
zub	hvězda	skokan	ocet	pero	okr
podstatné jméno	hřebínek	svetr	list	pá	ondatra
hlas	koleno	šiška	Jílové u Prahy	Emil	kraj



b) Druhá písmena vybarvených slov ti dají vynechané slovo citátu Jana Wericha. Čti je po řádcích.

„Hloupost se nedá vyléčit.“

2. Označ věty, ve kterých se nachází synekdocha. Pokud neznáš tento výraz, podívej se do slovníčku pojmů.

Celá Budapešť byla v noci bez proudu.

Nizozemští fotbalisté vyhráli mistrovství světa.

Vévodkyně Kate porodila syna, potvrdil to mluvčí královského paláce.

Tisk píše o lavinovém nebezpečí v Krkonoších.

Zaměstnanci České pošty doručí zásilku do dvou dnů.

Domácnosti v celé Budapešti byly v noci bez proudu.

Nizozemí vyhrálo fotbalové mistrovství světa.

Vévodkyně Kate porodila syna, potvrdil to královský palác.

Novináři píší o lavinovém nebezpečí v Krkonoších.

Česká pošta doručí zásilku do dvou dnů.

3. Rozhodni, jestli uvedená slova přenesla svůj význam metaforicky nebo metonymicky.

lístek

damašek

hřebíček

jádro

zub

volt

měsíc

METAFORICKY

přenesení významu
na základě vnější podobnosti

METONYMICKY

přenesení významu
na základě vnitřní souvislosti

4. Co ses naučil o slovech jednoznačných a mnohoznačných? Označ vždy jen jednu správnou odpověď.

I. Slova jednoznačná

- a) mají pouze jeden věcný význam.
- b) mají více významů.
- c) jsou pouze slova cizího původu.

II. Co nepatří mezi slova jednoznačná?

- a) odborné názvy
- b) vlastní jména
- c) metaforická slova

III. Pro slova mnohoznačná neplatí, že

- a) vznikají přenesením významu.
- b) mají více než jeden význam.
- c) mezi ně patří zvukomalebná citoslovce.

IV. Rozhodni, zda zvýrazněná slova vznikla přenesením významu.

- a) Hrudní **koš** je soustava kostí obratlovců. ANO – NE
- b) Zítra odjízdim do **Krkonoš**. ANO – NE
- c) Lahev měla uražené **hrdlo**. ANO – NE